

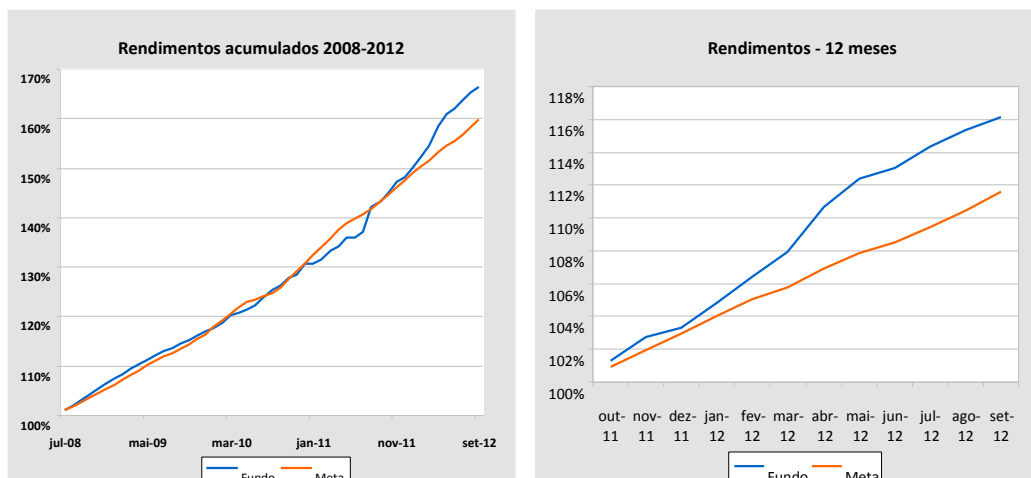
## Relatório de Investimentos do Fundo Previdenciário

### Setembro/2012

#### FUNDO PREVIDENCIÁRIO

Criado em 2008 pela Lei Complementar Estadual 412/08, os recursos financeiros do Fundo Previdenciário encontram-se, em sua totalidade, alocados nos fundos de Investimento do Banco do Brasil, em conformidade com as normas contidas na Resolução 3922/10 do Conselho Monetário Nacional.

#### EVOLUÇÃO PATRIMONIAL – RENDIMENTOS



No gráfico, a curva dos rendimentos demonstra a evolução do Fundo Previdenciário frente à Meta Atuarial<sup>1</sup> desde 2008. Observa-se pelo gráfico que o Fundo Previdenciário registra desde a sua criação um rendimento acumulado de 66,4% contra a Meta Atuarial 59,9% ou seja um superávit financeiro de 6,50%.

No ano os rendimentos atingiram 12,38% contra 8,42% da Meta e no acumulado de 12 meses o Fundo Previdenciário atingiu 16,14% contra 11,61% da Meta.

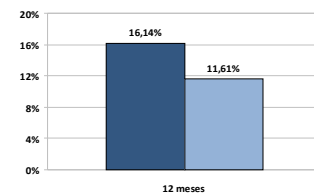
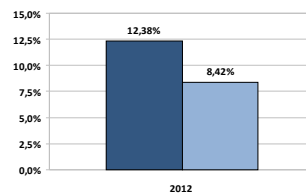
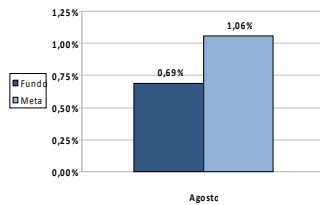
<sup>1</sup> A Meta Atuarial é estabelecida pelo Relatório Atuarial que analisa o comportamento da massa de assegurados do Regime Próprio de Previdência dos riscos e expectativas econômicas, levando também em consideração as tábuas de mortalidade publicadas pelo IBGE.

**RENDIMENTOS – 2012**

Setembro	
Fundo	Meta
0,69%	1,06%

2012	
Fundo	Meta
12,38%	8,42%

12 meses	
Fundo	Meta
16,14%	11,61%



**EVOLUÇÃO FINANCEIRA – 2012**

Período	Contribuição			Renda Imobiliária	Renda Mobiliária			Total
	Servidor	Patronal	Total		Carteira	Dividendos	Total	
Jan/12	2.131.636,19	2.131.636,19	4.263.272,38	31.395,57	1.577.200,84		1.577.200,84	5.871.868,79
Fev/12	2.434.817,98	2.434.543,36	4.869.361,34	56.236,49	1.723.101,50	1.557,69	1.724.659,19	6.650.257,02
Mar/12	2.494.551,49	2.494.551,49	4.989.102,98	57.396,63	1.714.049,61		1.714.049,61	6.760.549,22
Abr/12	2.551.315,67	2.551.315,67	5.102.631,34	119.356,77	3.293.165,37	174.217,35	3.467.382,72	8.689.370,83
Mai/12	2.758.383,82	2.758.383,82	5.516.767,64	90.296,14	2.165.128,12	86.997,77	2.252.125,89	7.859.189,67
Jun/12	2.740.922,36	2.740.922,36	5.481.844,72	92.597,70	826.325,18	121,26	826.446,44	6.400.888,86
Jul/12	2.819.870,72	2.820.802,12	5.640.672,84	90.351,34	1.752.442,93	1.062,02	1.753.504,95	7.484.529,13
Ago/12	2.899.570,78	2.898.639,38	5.798.210,16	78.957,61	1.383.010,15	43.318,94	1.426.329,09	7.303.496,86
Set/12	2.950.353,75	2.950.155,45	5.900.509,20	69.024,79	1.155.175,69	1.017,80	1.156.193,49	7.125.727,48
<b>Total/12</b>	<b>23.781.422,76</b>	<b>23.780.949,84</b>	<b>47.562.372,60</b>	<b>685.613,04</b>	<b>15.589.599,39</b>	<b>308.292,83</b>	<b>15.897.892,22</b>	<b>64.145.877,86</b>

Observação: A tabela acima não inclui o pagamento da taxa de administração do Fundo Previdenciário, bem como o valor venal dos imóveis administrados pelo Fundo Previdenciário. Fonte: SIGEF e Banco do Brasil

Período	Valor
Jan/12	R\$ 114.816.353,03
Fev/12	R\$ 121.334.810,48
Mar/12	R\$ 127.992.850,67
Abr/12	R\$ 136.678.474,34
Mai/12	R\$ 144.533.351,72
Jun/12	R\$ 150.575.821,50
Jul/12	R\$ 157.547.677,62
Ago/12	R\$ 165.012.176,11
Set/12	R\$ 171.965.453,92

Obs: Evolução da carteira conforme posição do último dia útil de cada mês.

Conforme a tabela ao lado, o patrimônio do Fundo Previdenciário (sem os imóveis) registrou no mês um aumento patrimonial de 6,95 mi, (4,2 pontos percentuais) e

O Patrimônio do Fundo Previdenciário é composto pela contribuição dos servidores que ingressaram no serviço público estadual a partir da edição da LCE 412/08 (Servidor e Patronal), somando-se os rendimentos da alocação de imóveis pertencentes ao Fundo Previdenciário e os rendimentos das aplicações financeiras.

O Patrimônio em imóveis do Fundo Previdenciário totaliza R\$ 77,16 mi que somando-se ao patrimônio em numerário formam um patrimônio total de R\$ 249.125.453,92

**INDICADORES ECONÔMICOS**

Tabela 02

IPREV		BENCHMARK				INFLAÇÃO	
Carteira	Meta	CDI	IRF-M	IMA-B	IMA GERAL	INPC	IPCA
12,38%	8,42%	6,59%	10,96%	19,11%	13,26%	4,11%	3,77%

Índices acumulados até setembro/2012

Os indicadores acima refletem o desempenho dos índices nas quais os recursos são aplicados conforme a resolução CMN 3922/10. Atualmente a composição da carteira do Fundo Previdenciário está alocado em 100% em Fundos de Renda Fixa, sendo 18,31% atrelados ao IMA-B, 80,19% atrelados ao IRF-M e 1,5% em Fundo de Crédito Privado.

A carteira de investimentos é estabelecida mensalmente em reunião do Comitê de Investimentos após análise do cenário econômico e do desempenho dos principais indicadores da economia.